

R E S I D E N C I A S



# BOTANIKO

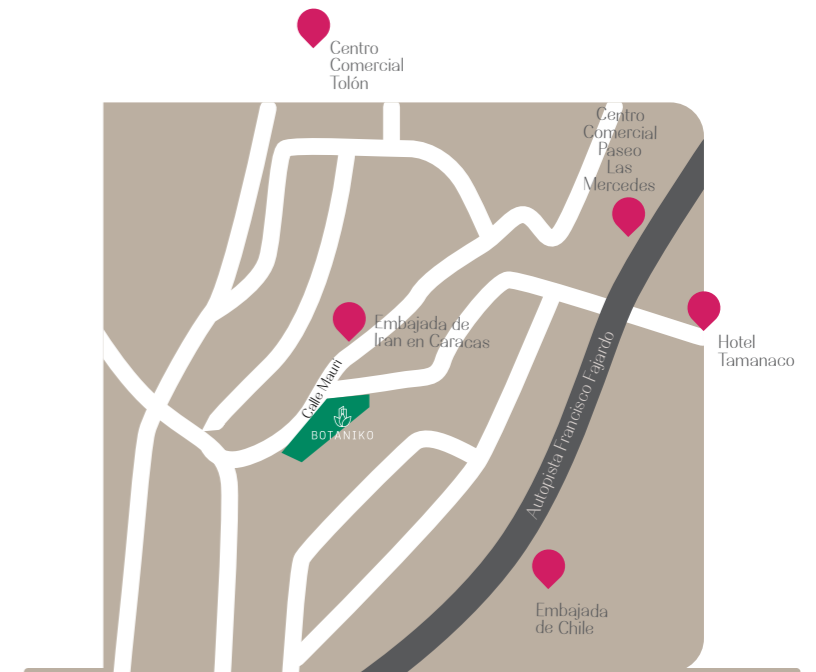
LA LUZ, EL VERDE...  
EL LUJO DE DISFRUTAR TU HOGAR  
EN CONEXIÓN PERFECTA CON LA NATURALEZA



ELEGANTE

  
BOTANIKO

TOUR VIRTUAL



## EL CONCEPTO

Un diseño único para una topografía de excepción. Ubicado en la mejor zona de la ciudad. Seis tipos de apartamento exclusivos, porque aquí cada persona, cada espacio es único.

El terreno triangular se convirtió en el reto más interesante. ¿El resultado? Un concepto vivo que convierte al conjunto y a cada espacio en lugares únicos bajo el diseño arquitectónico del equipo de Vivian Dembo Arquitectura.



DINÁMICO

  
BOTANIKO

## CONTEXTO

El verde de las áreas circundantes al terreno hace vida en el espacio. Se diluye en las ventanas de amplia visión, en las jardineras, terrazas, en los marcos de concreto. El contraste preciso para definir armonía.



## VISTA SINGULAR

Un elemento especial de Botaniko es su espectacular fachada. Una pieza viva de formas y matices, que complementan la riqueza interior de cada apartamento.



La fachada es en sí misma una obra de arte: balcones, terrazas, jardineras, marcos, esquinas, salientes... dispuestos con ritmo y funcionalidad para ofrecer belleza estética.

VERSÁTIL

  
BOTANIKO



La parcela que acoge a Botaniko tiene una doble visual que ofrece a cada ambiente una vista increíble de la ciudad.



La fachada Sur es abierta, cargada de verde, por eso se dispuso que todos los apartamentos tuvieran vista panorámica hacia ella.

# APARTAMENTOS BOTANIKO

22  
Exclusivos  
apartamentos  
entre 109 y 246 m<sup>2</sup>

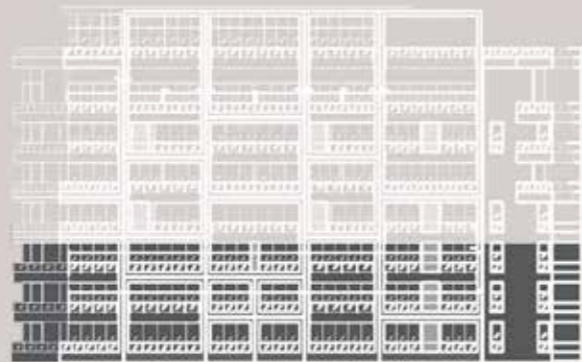
8  
Pisos

3 Pisos con  
4 apartamentos  
2 Pisos con  
5 apartamentos  
cada uno

# PLANTA TIPO

NIVEL PISO 1, 2 Y 3:

Este nivel está constituido por cuatro apartamentos (A, B, C, y D) y el área de circulación y servicios. En el medio cuenta con un vacío que permite la iluminación natural de todos los espacios.



BOTANIKO

# PLANTA TIPO



APARTAMENTO **D**  
1  
2  
3  
126.35 m<sup>2</sup>

- 2 habitaciones
- 2 baños
- Área social integrada a la cocina con espectaculares vistas de la ciudad

APARTAMENTO **C**  
1  
2  
3  
113.71 m<sup>2</sup>

- 2 habitaciones
- 2 baños
- Área social integrada a la cocina
- El cuarto principal y la sala tienen una espectacular vista a la ciudad.

APARTAMENTO **B**  
1  
2  
3  
118.95 m<sup>2</sup>

- 2 habitaciones
- 2 baños
- Área social integrada a la cocina
- El cuarto principal y la sala tienen una espectacular vista a la ciudad.

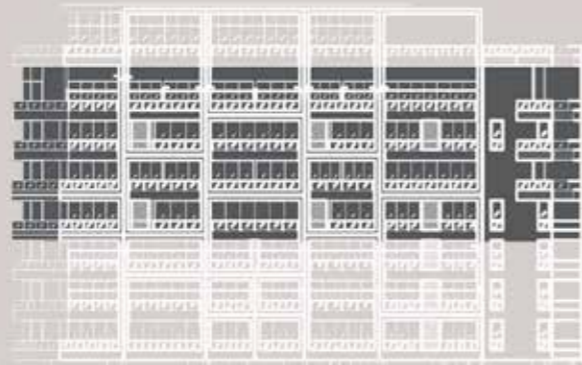
APARTAMENTO **A**  
1  
2  
3  
143.67 m<sup>2</sup>

- 2 habitaciones
- 2 baños
- Salón, cocina, comedor
- Espectaculares vistas del Ávila y de la ciudad desde las dos habitaciones.

# PLANTAS del 4 al 7

NIVEL PISO del 4 al 7

Esta planta está diseñada en dos niveles. En el nivel de arriba hay dos apartamentos y tres en el de abajo, para un total de 5.





# PLANTAS del 4 al 7

TIPOS DE APARTAMENTOS  
PLANTA BAJA



APARTAMENTOS  
4C  
6C

172.68m<sup>2</sup>

3 habitaciones

2 baños

Cocina integrada a las áreas sociales.

Las mejores vistas de la ciudad desde la sala-comedor y el cuarto principal.

APARTAMENTOS  
4B  
6B

168.03m<sup>2</sup>

2 habitaciones

2 baños y medio

Amplia cocina integrada a las áreas sociales

Las mejores vistas de la ciudad.

APARTAMENTOS  
4A  
6A

137.77m<sup>2</sup>

2 habitaciones con atractivas vistas de la ciudad.

2 baños

Un pequeño estar

Amplia área social integrada a la cocina.

# PLANTAS del 4 al 7

TIPOS DE APARTAMENTOS  
PLANTA ALTA



APARTAMENTOS  
5E  
PHE  
248.78m<sup>2</sup>

- 3 habitaciones con baño
- Cuarto de servicio con baño
- Área de lavandería
- Medio baño
- Un pequeño estar
- Amplia cocina
- Gran salón-comedor con las mejores vistas de la ciudad.

APARTAMENTOS  
5D  
PHD  
263.86m<sup>2</sup>

- 3 habitaciones con baño
- Cuarto de servicio con baño
- Área de lavandería
- Baño de visita
- Un pequeño estar
- Amplia cocina integrada a las áreas sociales con espectaculares vistas de la ciudad.

# ROOFTOP

- 1 Gimnasio con terraza
- 2 Coworking
- 3 Terraza Panorámica
- 4 Infinity pool/lounge

Esta terraza es un impresionante mirador de la ciudad. Cuenta con jardines y una espectacular Infinity pool/lounge. Además, un gimnasio con terraza, coworking para reuniones de trabajo exclusiva para los propietarios.

El verde de las plantas en los jardines, en combinación perfecta con el azul del cielo son los protagonistas también en la terraza.





Amenities con vista a la ciudad

  
BOTANIKO

## PB + SÓTANOS



El acceso principal al conjunto permite ver una caseta de vigilancia ubicada perfectamente para tener una panorámica del conjunto. De allí se accede a los cuatro sótanos, ubicados en la montaña.

En Botaniko se dispone de un sistema de seguridad CCTV para todo el conjunto.

En la recepción se disfruta de un hermoso jardín central que ventila desde un vacío, a todo el edificio.

Tres sótanos dispuestos para estacionamiento, maletero, servicios y oficina de condominio.

El sótano 4 alberga un tanque para agua con capacidad para 455.000 litros.

### PLANTA BAJA

Acceso peatonal y vehicular,  
Áreas sociales.

### SÓTANO 1

13 puestos de estacionamientos,  
Servicios.

### SÓTANO 2

23 puestos de estacionamientos  
17 maleteros

### SÓTANO 3

24 puestos de estacionamientos,  
15 maleteros. Oficina de condominio.

### SÓTANO 4

Tanque de agua.



R E S I D E N C I A S



# BOTANIKO

+58 424-1856336

+58 414 2673030

res.botaniko@gmail.com

TOUR VIRTUAL



Los Naranjos de Las Mercedes,  
Calle Maury, Edificio Botaniko.  
Urbanización Las Mercedes.  
Municipio Baruta. Caracas, Venezuela.